



PAZANNE

LE COUR GRANDMAISON

artiste plasticienne

**CE QUE
LES LIEUX
ONT
À NOUS DIRE**

Au fond de la grotte, fresque en cours d'élaboration





CE QUE LES LIEUX ONT À NOUS DIRE

Peindre un espace quotidien familier ou un ailleurs lointain et temporaire.

Peindre sur le motif, ou s'en remettre à la mémoire.

Ce catalogue regroupe une sélection de 18 œuvres.

Il part de l'envie de faire dialoguer des espaces différents, de créer un pont, de mettre en lumière des correspondances entre des expériences géographiques et intimes qui semblent distantes.

N.B vous trouverez au fil du catalogue des extraits de mon carnet de notes de voyage, qui éclairent la lecture des œuvres.

AVANT - PROPOS

Pour la deuxième année consécutive, j'ai la joie de participer à l'Art Month du Cercle de l'Art. Il permettra à certains de découvrir pour la première fois mon travail - à distance- et à d'autres peut être d'acquérir une de mes œuvres, avec la possibilité d'un paiement mensualisé sur une année.

Cette idée, géniale c'est celle de Margaux Derhy fondatrice du collectif Le Cercle de l'Art que j'ai rejoint fin 2022.

Le Cercle de l'Art est une aventure merveilleuse qui réunit une communauté de 102 artistes femmes, qui se soutiennent, et échangent durant un an et bénéficient des conseils et propositions de plusieurs partenaires.

En avril 2023, 14 collectionneurs ont acquis une ou plusieurs œuvres de mon catalogue et m'ont ainsi soutenu dans mes projets. J'ai pu également établir un lien avec eux tout au long de l'année. Je les en remercie infiniment.

Il y a un temps pour la création solitaire et un temps pour montrer son travail. Le deuxième me nourrit autant que le premier m'est vital.

N'hésitez pas à me partager vos impressions, j'en serai ravie.

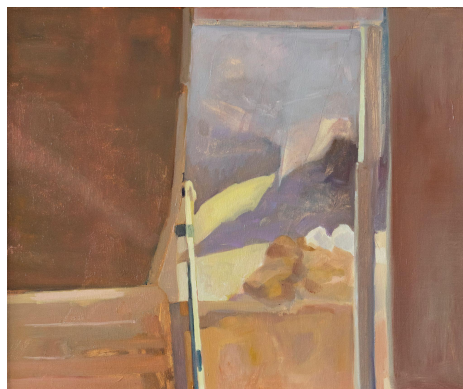
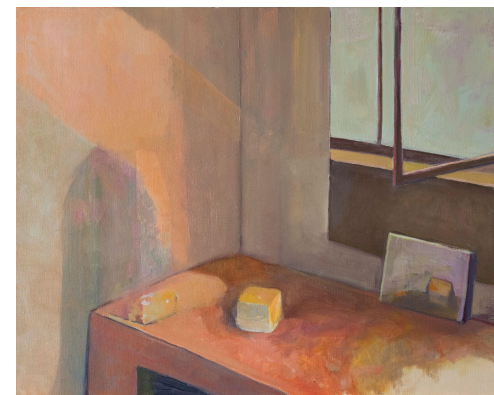
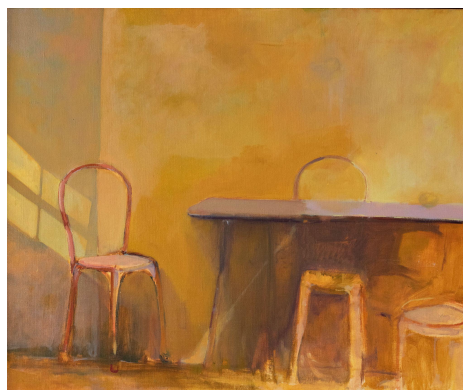
Bonne découverte !

Pazanne LCG

Aperçu des œuvres

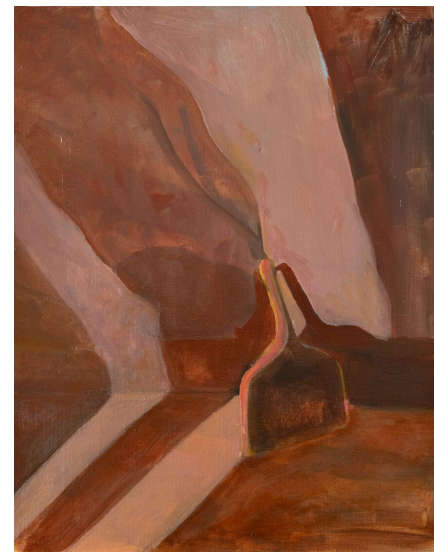
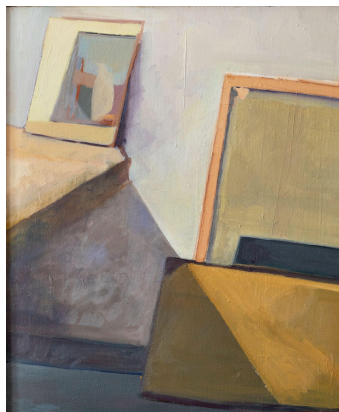


Œuvres grand format
À partir de 170 euros / mois
sur 12 mois



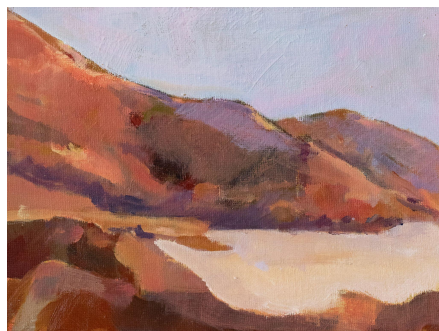
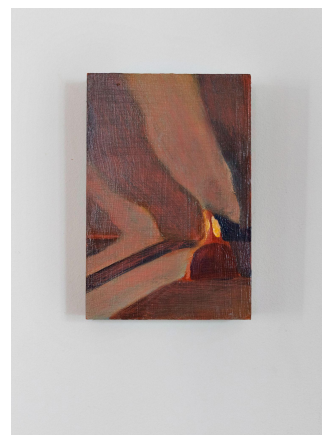
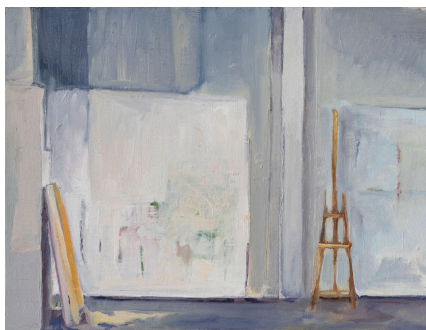
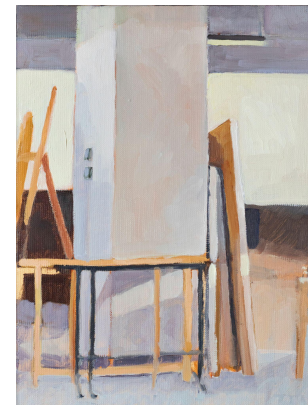
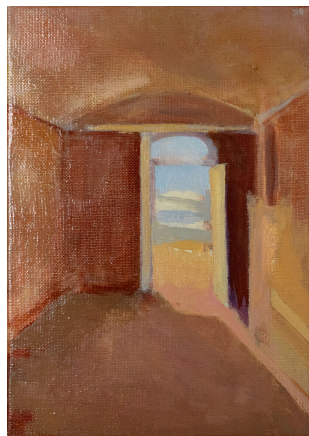
Aperçu des œuvres

Œuvres moyen format
A partir de 120 euros / mois
sur 12 mois



Aperçu des œuvres

Œuvres petit format
A partir de 50 euros / mois
sur 12 mois





SERIE 1

MASSA

Sidi R'bat, région de Souss Massa, sud Maroc, décembre 2023

En contrebas d'un village, à 33 km au sud d'Agadir, je suis invitée à réaliser une fresque murale dans une des grottes face à la mer servant de refuge aux pêcheurs

Tout m'impressionne, tout m'émerveille.

Paysage à couper le souffle.

Une falaise face à l'océan. Pureté des lignes. Lumière et couleurs éclatantes.

Étrange sensation d'un lieu familier. Troublants échos de l'enfance en Tunisie.

Expérience artistique et humaine aussi renversante que rapide.

En quittant Sidi R'bat, la communauté amazigh qui habite ce lieu, et les autres artistes avec qui j'ai partagé cette résidence, je sais que je vais tenter de déposer sur la toile, à mon retour, ce qui s'est imprimé en moi.

Paris, l'atelier, janvier 2024.

Je peins avec des mitaines. L'atelier est gelé.

Manque de lumière. Mes émotions évoluent et les contours de mes souvenirs aussi.

Une, deux, dix ... bientôt vingt toiles se déploient. En parallèle.

Souvent le même espace, la même perspective.

Je replonge en moi. Je pars des dessins réalisés sur place et je laisse les émotions et sensations faire le reste.

La fresque avait vocation à être éphémère. : effacée au bout de quelques mois par les éléments marins, ou par la trace d'autres artistes.

Tandis que j'essaie de saisir à distance l'empreinte du lieu, j'apprends que les grottes ont été détruites sur ordre des autorités locales.



La grotte de Laarbi - version 1 (2024)

Peinture à l'huile sur toile de lin

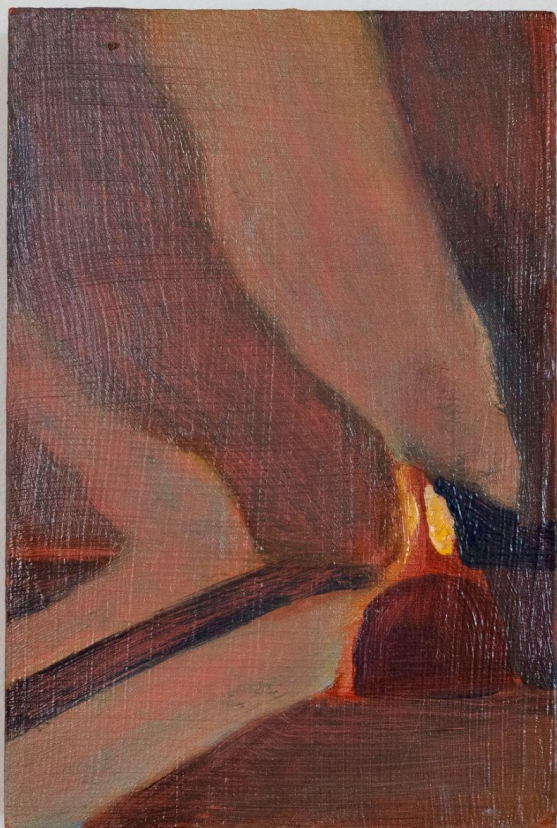
Dimension de l'œuvre seule : 19 x 24 cm

Vendue encadrée, cornière en chêne : 21,5 x 26,5 cm

60 euros / mois sur 12 mois, soit 720 euros

La grotte qui m'est allouée ressemble à une chapelle sur l'océan. Page blanche aux lignes pures qui m'impressionne.

Série 1 - petit format



Laisser sa trace (2024)

Bas-relief, élément d'un diptyque
Peinture à l'huile sur support en bois
Dimension de l'œuvre : 15 x 10 cm

70 euros par mois sur 12 mois, soit 840 euros
pour le diptyque.



Laisser sa trace (2024) - diptyque, 2 bas-reliefs, peinture à l'huile sur bois

Les murs de la grotte s'effritent. A la façon d'un palimpseste laissant parfois entrevoir l'œuvre précédente d'une autre artiste. Combien j'aime peindre sur d'anciennes toiles.

Série 1 - petit format

Et nous avons dansé dans la grotte (2024)

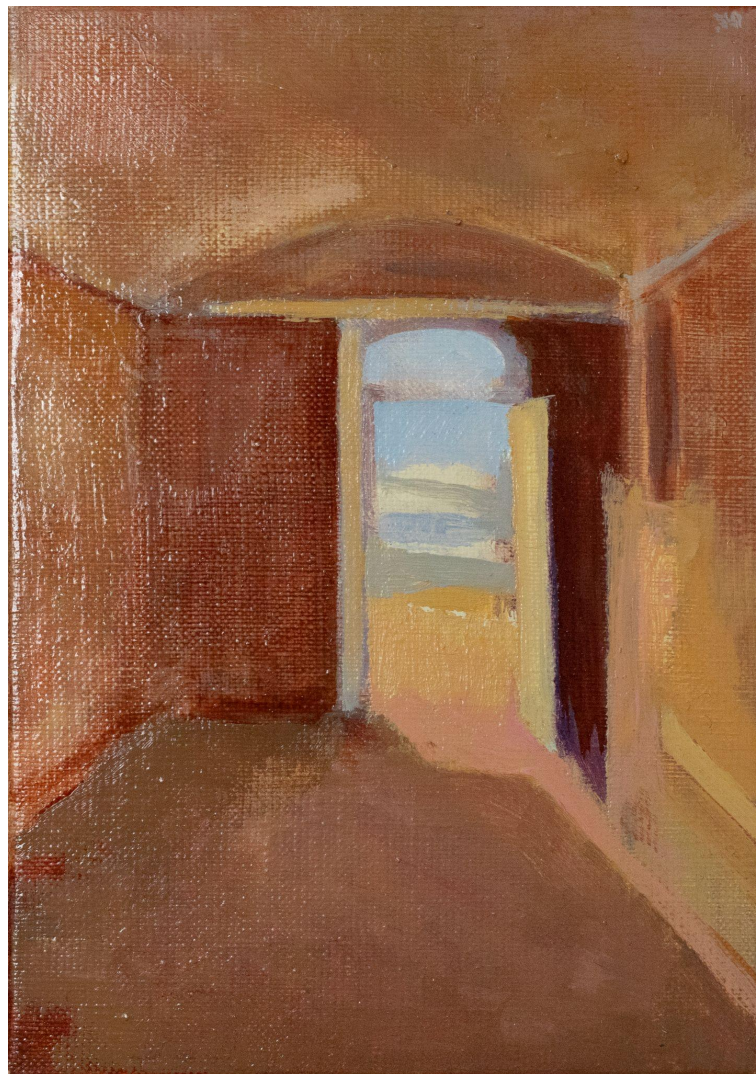
Peinture à l'huile sur toile de lin

Dimension de l'œuvre seule : 16 x 22 cm

Vendue encadrée, cornière en chêne : 18,5 x 24,5 cm

60 euros / mois sur 12 mois, soit 720 euros

Sous d'autres cieux, on boit un verre ou on coupe un ruban. Ici les jeunes du village ont fait un concours de sauts du promontoire de la grotte. Pour l'inauguration nous avons dansé frénétiquement dans chaque grotte au son d'un groupe de musicien berbère envoûtant. Quelle joie !



Série 1 - petit format



La grotte de Laarbi - version 2 (2024)

Peinture à l'huile sur carton toilé

Dimension de l'œuvre seule : 27 cm x 22 cm

Vendue encadrée, cadre en chêne : 30 cm x 25 cm

70 euros / mois sur 12 mois, soit 840 euros

Série 1 - petit format

*Pour accéder à la grotte face à l'océan,
il faut franchir un promontoir. A
l'extérieur, chaque coup de pinceau
demande la descente des marches, 30
mètres de recul sur la plage, puis la
remontée pour une nouvelle touche.*

Série 1 - petit format





Souss Massa (2024)

Peinture à l'huile sur carton toilé

Dimension de l'œuvre : 16 x 22 cm

Vendu encadrée dans une caisse en bois : 25 x 30 cm

50 euros / mois sur 12 mois, soit 600 euros

Série 1 - petit format



Chez Brahim (2024)

Peinture à l'huile sur toile de lin

Dimension de l'œuvre seule : 65 x 54 cm

Vendue encadrée, cornière en chêne : 67 x 56 cm

130 euros / mois sur 12 mois, soit 1560 euros

Série 1 - moyen format

Avec une grande générosité, Brahim offre tous les jours dans sa grotte du thé à la menthe, un tajine de moules vers 10h et quelques sagesses et vérités prodiguées à ceux qui veulent bien les entendre.

Série 1 - moyen format





Mon "Arlésienne" - version 2 (2024)

Peinture à l'huile sur toile de lin

Dimension de l'œuvre : 61 x 50 cm

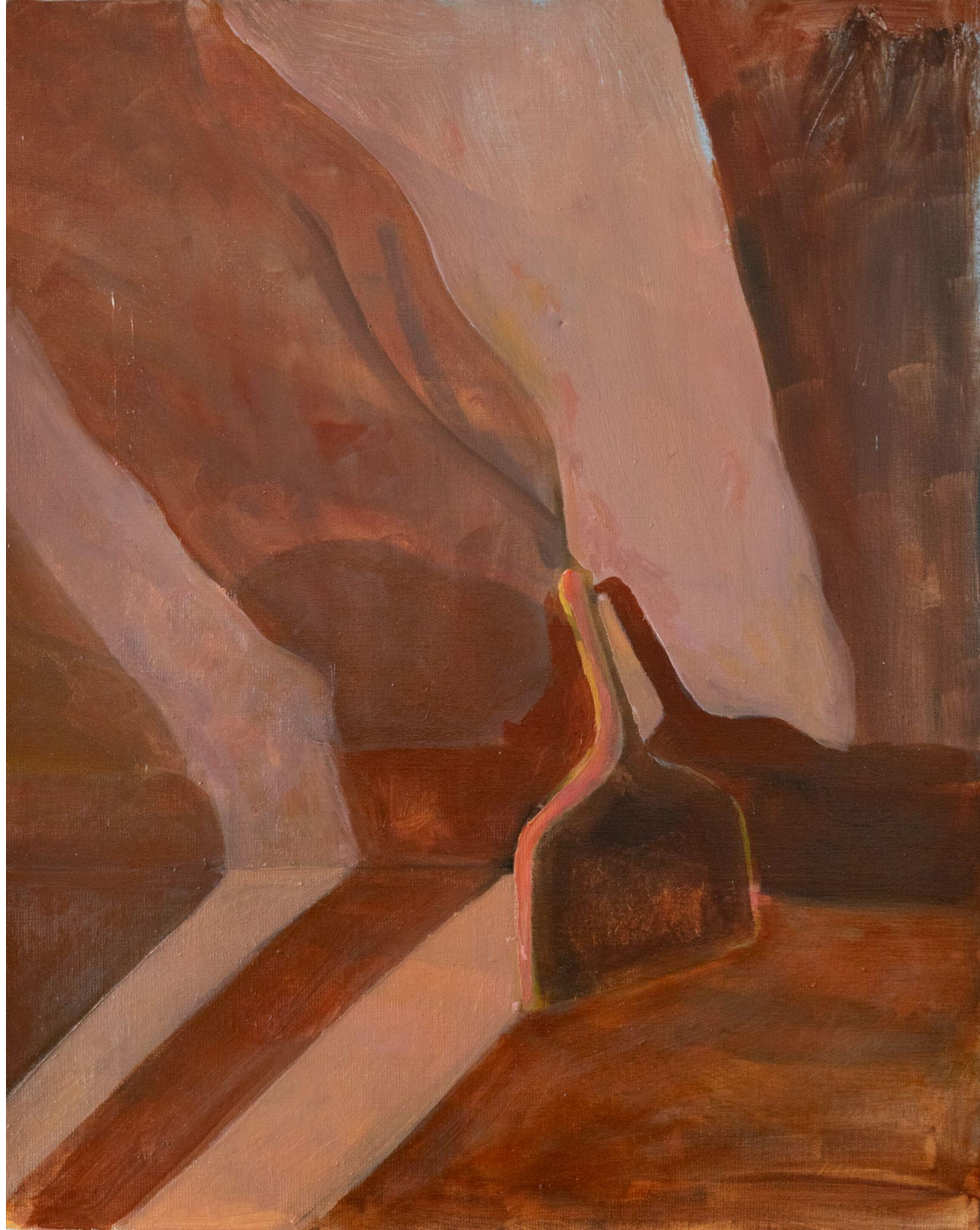
Vendue encadrée, cornière en chêne : 63 x 52 cm

120 euros / mois sur 12 mois, soit 1440 euros

Série 1 - moyen format

Laarbi, le pêcheur de ma grotte est parti pêcher plus au sud à Tiznit. De tout mon séjour, je ne verrai que ses effets personnels, cachés derrière une porte.

Série 1 - moyen format





Refuge intime (2024)

Peinture à l'huile sur toile de lin

Dimension de l'œuvre : 73 x 60 cm

Vendue encadrée, cornière en chêne : 75 X 62 cm

170 euros / mois sur 12 mois, soit 2040 euros

Série 1 - grand format





Série 1 - grand format

Nous revenions par les dunes (2024) - Diptyque

Peinture à l'huile sur toile de lin

Dimension de l'œuvre : 73 cm x 108 cm

Diptyque vendu encadré, cadres en chêne : 75 x 112 cm

220 euros / mois sur 12 mois, soit 2640 euros

Série 1 - grand format







Jours limpides, souvenir de Souss Massa (2024)

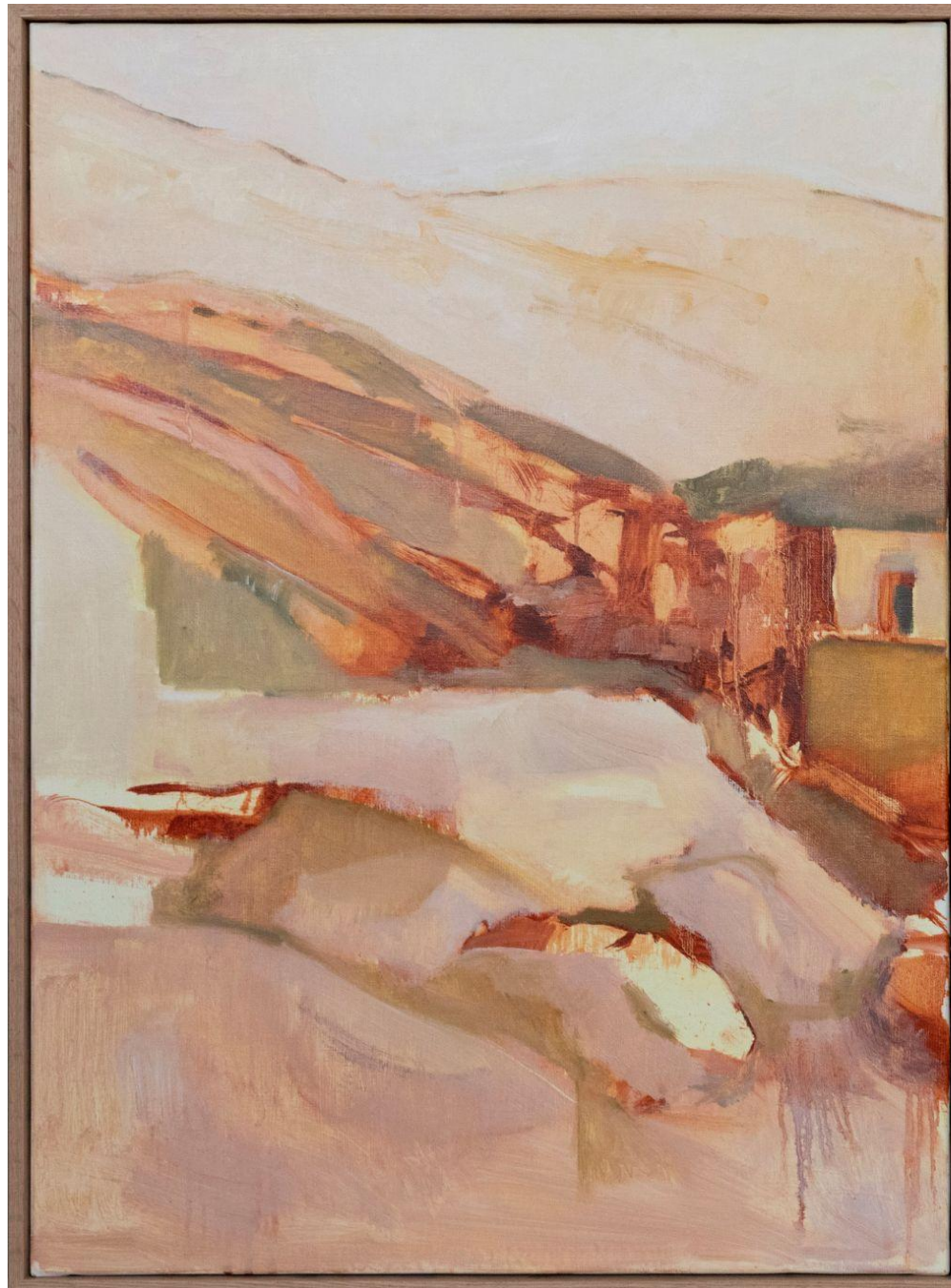
Peinture à l'huile sur toile de lin

Dimension de l'œuvre : 81 x 100 cm

Vendue encadrée, cornière en chêne, 83 x 102 cm

220 euros / mois sur 12 mois, soit 2640 euros

Série 1 - grand format





Les grottes à Sidi R'bat (2024)- Diptyque

Peinture à l'huile sur toile de lin

Dimension de l'œuvre : 73 cm x 108 cm

Vendue encadrée, cornière en chêne : 75 x 112 cm

220 euros / mois sur 12 mois, soit 2640 euros

Série 1 - grand format

Paris, 100 rue de Charenton, 12ème.

J'ai atterri après le confinement dans un atelier collectif.

On y parvient par un escalier circulaire en métal.

Relais EDF désaffecté. Architecture industrielle.

Au dehors, le marché d'Aligre.

A l'étage, un immense espace, un évier, des tréteaux, des toiles et des cartons, des tabourets...

Composition qui change en permanence au gré des occupants.

En poussant la porte de cet atelier, je savais que j'en fermais une autre.

Parfois je pense à ces autres lieux, aux espaces d'avant :

« Parquet, moulure, cheminée ».

Derrière moi.

Je peins le banal et l'ordinaire.

Poésie de l'espace et des objets.

Miroir inversé de l'agitation de nos existences.



SERIE 2

STUDIO



SÉRIE 2 :

Sur la gauche

L' Heure bleue (2023)

Peinture à l'huile sur toile de lin

Dimension de l'œuvre : 27 x 19 cm

vendue encadrée, cornière chêne : 30 x 22 cm

75 euros / mois sur 12 mois, soit 900 euros

Série 2 - petit format





Tréteaux (2023)

Peinture à l'huile sur toile de lin

Dimension de l'œuvre : 33 x 24 cm

Vendue encadrée, cornière chêne : 36 x 27 cm

80 euros/mois sur 12 mois, soit 960 euros

Série 2 - petit format



L'Évier (2023)

Peinture à l'huile sur toile de lin

Dimension de l'œuvre seule : 41 x 33 cm

Vendue encadrée, cornière chêne : 43 x 35 cm

95 euros / mois sur 12 mois, soit 1140 euros

Série 2 - moyen format

Série 1 - moyen format





Toiles et cartons (2023)

Peinture à l'huile sur toile de lin

Dimension de l'œuvre seule : 46 x 38 cm

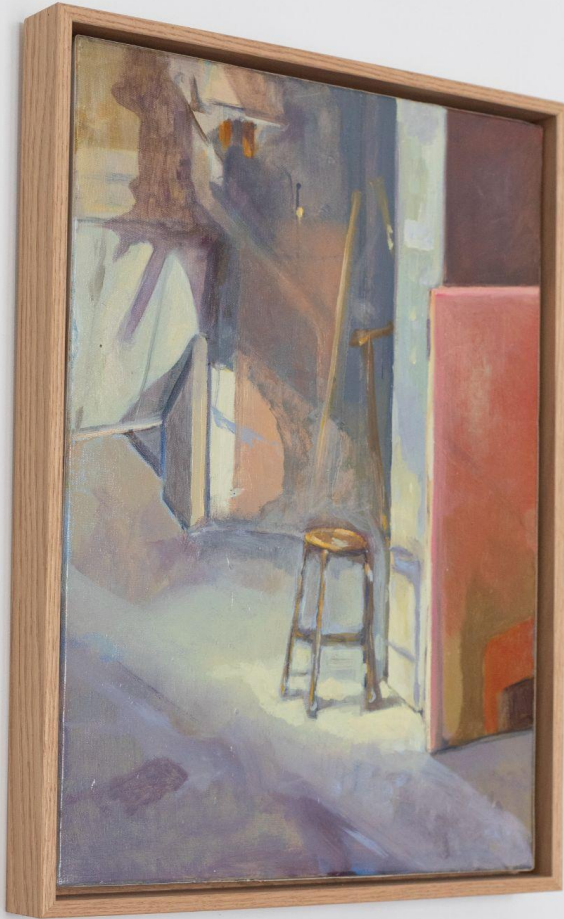
Vendue encadrée, cornière chêne : 49 x 41 cm

120 euros / mois sur 12 mois, soit 1440 euros

Série 2 - petit format



Série 2 - moyen format



Bain de lumière dans l'atelier (2023)

Peinture à l'huile sur toile de lin

Dimension de l'œuvre seule : 46 x 33 cm

Vendue encadrée, cornière chêne : 49 x 36 cm

120 euros par mois, soit 1440 euros

Série 2 - petit format



*Au départ, il y avait les toits de Paris
peints sur une toile pendant le
confinement, j'ai retourné cette toile
et de cette tâche j'ai fait apparaître
la lumière dans un recoin de l'atelier*

Série 2 - moyen format



Coin au miroir (2023)

Peinture à l'huile sur toile de lin
Dimension de l'œuvre seule : 55 x 46 cm,
Vendue encadrée, cornière chêne : 58 x 49 cm

130 euros / mois sur 12 mois, soit 1560 euros

Série 2 - moyen format

Série 1 - moyen format





Still life (2023)

Peinture à l'huile sur toile de lin

Dimensions de l'œuvre seule : 65 x 81 cm

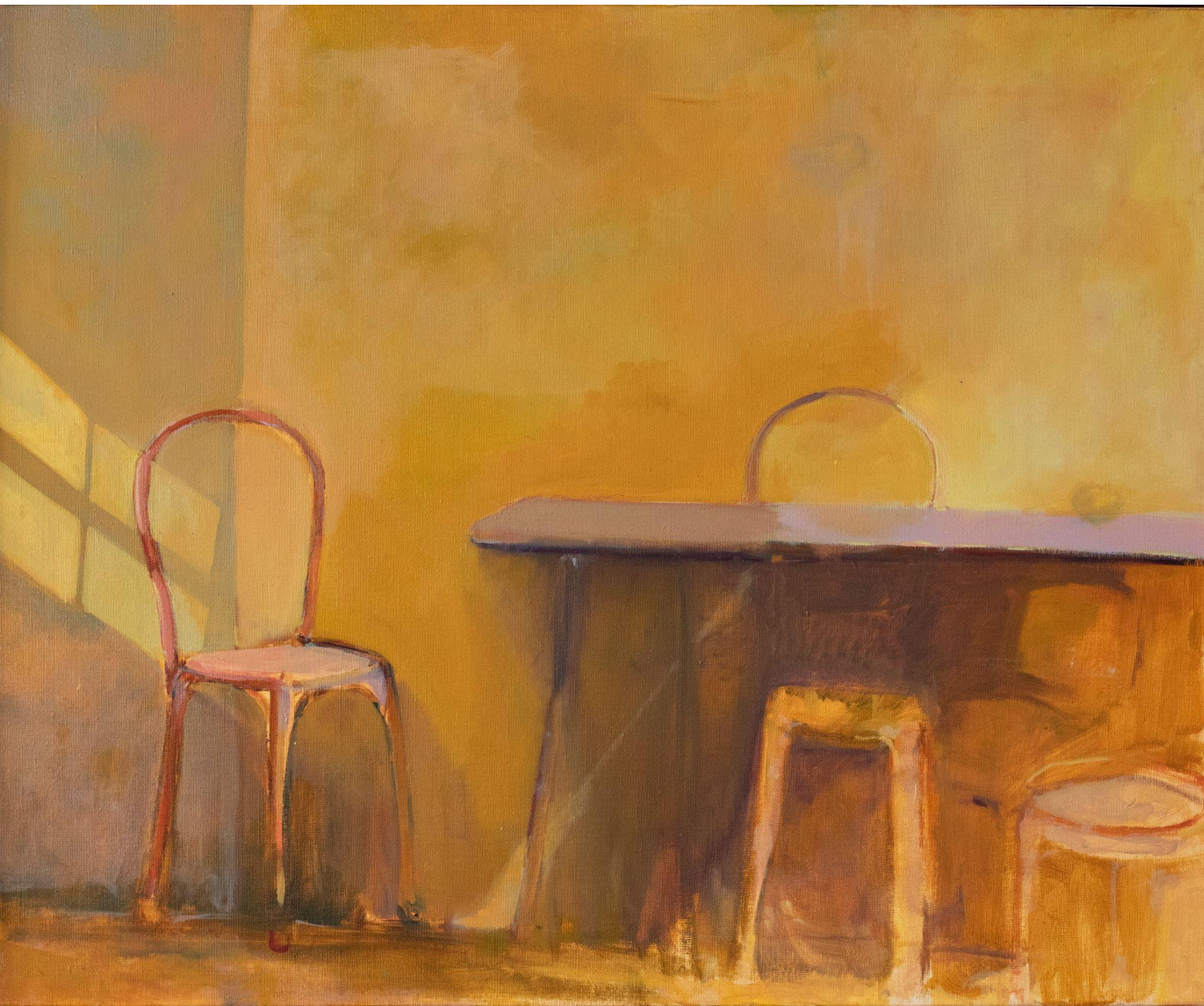
Vendue encadrée avec cornière en chêne

180 euros /mois sur 12 mois, soit 2160 euros

Série 2 - grand format



Série 2 - grand format



Série 2 - grand format



Pièce à vivre (2023)

Peinture à l'huile sur toile de lin

Dimensions de l'œuvre : 65 x 81 cm

Vendue encadrée, cornière chêne : 68 x 84 cm

180 euros /mois sur 12 mois, soit 2160 euros

Série 2 - moyen format

Démarche

Ma recherche picturale s'attache avant tout au banal et - à la manière de Georges Pérec dans son essai *Espèces d'Espaces* (1974) - cherche à sortir l'espace et les objets qui le composent de l'anesthésie du quotidien.

Artiste pluridisciplinaire, j'aime traiter l'espace par la répétition et l'exploration de différents médiums.

Dans la lignée et la tradition des peintres figuratifs, je pars de l'observation directe du sujet sur le motif. Artiste itinérante, mon processus démarre par des croquis dans des carnets, qui viennent par la suite nourrir la création plus libre à l'atelier.

Fin 2023, la réalisation d'une fresque *in situ* au Maroc marque de nouvelles perspectives dans mon approche et dans mes réflexions picturales.

Changement dans la dimension des œuvres d'abord, questionnement du support et interrogations sous jacente sur le cadre de vie et la préservation du paysage.



Parcours

EXPOSITIONS

- Expositions individuelles- solo shows :

- 2023 : *Studio*, Galerie du Vert Galant, Paris 1
- 2023 : *Espaces poétiques*, studio visit
- 2021 : *Un jour-un dessin*, Galerie du Vert Galant, Paris 1
- 2018 : *Empreinte romaine*, Galerie du Vert Galant, Paris 1
- 2013 : *La Muse papier*, Galerie du Pont Neuf, Paris 1
- 2011 : *Instants parisiens*, Galerie du Pont Neuf, Paris 1
- 2008 : *Bistro-Bistro*, Fondation Henri Collet, Paris, 16

- Expositions collectives / group shows :

- 2023 : 69ème Salon de Charenton
- 2022 : Journées de l'Estampe contemporaine, Paris 6.
- 2021 : Journées de l'Estampe contemporaine, Paris 6.
- 2021 : Trela, sur l'île de Tinos, Grèce
- 2016/2018 : Portes ouvertes des ABA Montparnasse
- 2015 : Exposition collective chez « Rue Neuve » à Marseille

VIE ASSOCIATIVE ET IMPLICATION

- 2022-2024 : Membre du Collectif Le Cercle de l'Art (saison 2 et Saison 3)
- 2020-2021 : bénévole pour la fondation ART EXPLORA
- 2020 : Membre du jury de pré-sélection pour la première édition du Prix - ART EXPLORA/ Académie des Beaux-Arts de Paris (2020)

RÉSIDENCES ET PROJETS

Résidences :

- Novembre 2023 : Invitation à venir peindre *in situ* dans le village de Sidi R'bat dans le sud marocain (Massa stories)
- 2023 - résidence sur le motif à Cassis avec 4 autres artistes (Le Cercle de l'Art)
- 2021, 2022, 2023 - Saint Erme (Aisne) : PAF (performing art forum)

Commandes :

- 2023 : Commande de plusieurs aquarelles par un décorateur d'intérieur pour l'entrée d'un nouvel hôtel parisien
- 2020 : Commande d'une série d'aquarelles pour les autorités Grecques, remises par les Amis de PSARA, Ile de naissance de Konstantin Kanaris.

FORMATIONS

- 1995 : Maîtrise de langue et civilisation anglo-américaine, Paris IV Sorbonne Institut d'Etudes Politiques d'Aix-en Provence

Projets en cours

30 mars - 30 avril 2024 -
2ème participation au *Art Month* du Cercle de l'Art

11-15 avril 2024 -
Elles exposent, Salle Royale- La Madeleine, Paris 8- exposition collective

Mai 2024 -
Projet de recherche sur le motif dans le pourtour Méditerranéen

Juin 2024 -
Organisation d'une résidence d'artistes en Bretagne-Sud (Morbihan). L'empreinte du paysage sur les pas de GenevièveASSE

Juillet 2024 - Résidence à Tinos, Cyclades, Grèce

Pour tout projet de collaboration, n'hésitez pas à me contacter.



SALLE ROYALE DE LA MADELEINE

ELLES EXPOSENT

11-15 AVRIL 2024

HORTENSE BENDER
EMMANUELLE BLANC
JULIE BOILEAU
MATHILDE BRUNELET
VALÉRIE BURNAND GRIMALDI
PAZANNE LE COUR GRANDMAISON
MARIELLE DURAND
STÉPHANIE OLIVAR
JEANNE-SOPHIE DE PERETTI
MARIE-CHARLOTTE URENA

VERNISSAGE VENDREDI 12 AVRIL 17H - 21H

HORAIRES 10H - 19H

OUVERTURE JEUDI 11 À 12H

CLÔTURE LE 15 À 15H

ÉGLISE DE LA MADELEINE • PLACE DE LA MADELEINE • 75008 PARIS

Exposition réalisée dans le Cadre de l'Art Month du Cercle de l'art

création graphique : marielle-durand.fr

Rejoindre mon Cercle de Collectionneurs

Durant tout le mois d'avril, vous pouvez acquérir une œuvre de ce catalogue avec un paiement échelonné sur une année.

Modalités pratiques :

- **Si une œuvre du portfolio vous intéresse**, écrivez-moi un mail (pazannelcg@yahoo.fr) en me précisant l'œuvre en question, je vous répondrais sous 48h. Les réservations sont prises par ordre d'arrivée.
- **Les œuvres seront exposées lors d'une exposition collective qui aura lieu du 11 au 15 avril, Salle Royale de la Madeleine, Paris 8.** (détails en invitation p.47).
- **Vous souhaitez voir une œuvre hors date d'exposition ?** Envoyez-moi un mail me précisant le nom de l'œuvre, je conviendrai avec vous d'un rendez-vous à l'atelier.
- **Le paiement des œuvres se fait échelonné sur 12 mois**, avec un premier versement en mai.
- **La récupération des œuvres aura lieu début mai (sur 3 dates).** Toute livraison est à la charge de l'acheteur (sur devis transporteur).
- **En rejoignant mon Cercle de collectionneurs en avril 2024, j'aurai la joie de vous offrir également :**
 - Une surprise artistique dans l'année
 - 10% de réduction sur le prochain achat d'une oeuvre dans le courant de l'année
 - Une rencontre entre collectionneurs
 - Et bien sûr les invitations aux vernissages et inaugurations de mes expositions, et le suivi de mes actualités via ma newsletter

Pour en savoir plus sur l'Art month/le Cercle de l'Art : www.lecercle.art

Et pour découvrir le projet au Maroc : www.massastories.com

*À mes camarades d'atelier, aux artistes croisés sur mon chemin.
Aux pêcheurs, aux femmes et aux enfants de Sidi R'bat.
À tous ceux qui à leur tour s'approprient l'imaginaire de ces lieux.*

Merci infiniment pour l'intérêt que vous portez à mon travail.

Pour toute question, n'hésitez pas à me contacter :

CONTACTS :

Mail: pazannelcg@yahoo.fr

Instagram: [@pazanne-l](https://www.instagram.com/pazanne-l)

Site: www.pazanne.fr

Tous droits réservés, ©Pazanne Le Cour Grandmaison, @adagp

Crédits photos :

Charlotte Mano (p. 2 à p. 44) & Margaux Derhy (p.1, p. 44 et p. 46)